

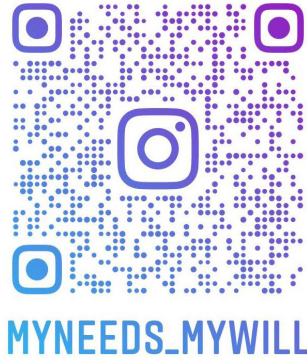
# いしひょうじ 意思表示カード

すこ せい い びょういん つた じぶん  
少し言いにくいけど、病院で伝えておきたい自分のこと、  
ありませんか？  
そんな時に病院でこのカードを見せてみてください。

わざわざ言わないようなことでも、いし かんごし し やく  
医師や看護師が知っているのと役に  
たつことはあります。

## 【スマホ版】

いしひょうじ  
意思表示カードの Instagram アカウント  
(@myneeds\_mywill) の投稿を直接病院  
で見せてください。



## 【紙版】

みぎ ①～⑤ のなか じぶん あ  
右の①～⑤の中で、自分に当てはまるも  
のを病院で見せてください。

びょういん やく た た  
病院で使ってみて、役に立ったか、立たなかったか、  
どうすれば良くなるか、教えてください。  
このウェブサイトで意見を送れます。

<https://bit.ly/3umTs2o>

おく かつ すこ れい さ あ  
送ってくれた方には少しお礼を差し上げています。

きょうりよく  
ご協力ありがとうございます！

Thank you very much for your help!

Muito obrigado por sua ajuda!

Cảm ơn bạn rất nhiều vì đã giúp đỡ của bạn

## ① ちりょう くすり ねだん おし 治療や薬の値段を教えてください



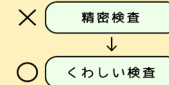
かね しんばい ちりょうほうほう くすり  
お金が心配なので、治療方法や薬を2、  
3つ紹介してほしいです。

## ② けんさ しんりょう けっか かみ ほ 検査や診療の結果を紙で欲しいです



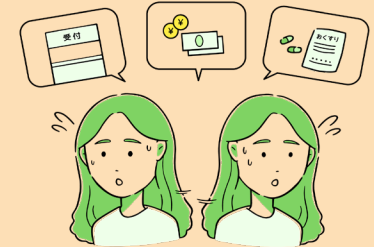
くわしい せつめい にほんご かみ  
くわしい説明を日本語で聞いてもわかりま  
せん。紙でもらえると助かります。

## ③ やさしいにほんごで話してください



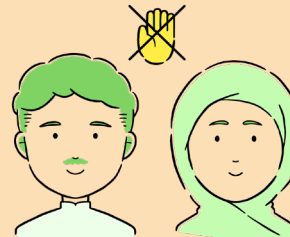
せんもん ことばをいれず、ゆっくり話しても  
もらえると日本語をわかります。英語をい  
れなくても大丈夫です。

## ④ てつづき な 手続きに慣れていません



にほん びょういん しんりょう しはらい てつづき  
日本の病院の診療や支払いの手続きが  
ほぼ初めてでわかりません。だから、  
丁寧におし  
丁寧に教えてください。

## ⑤ どうせい きぼう 同性スタッフを希望します



しゅうきょう りゆう いせい さわ  
宗教が理由で、異性に触れません。  
どうせい いし かんごし  
同性の医師・看護師にみてもらいた  
いです。



イ ミ ラ ボ

[www.immilab.org](http://www.immilab.org)